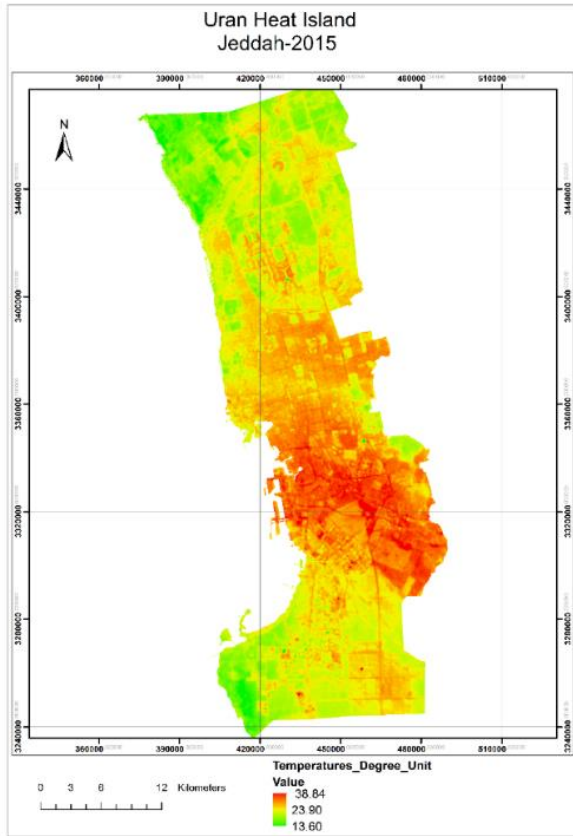


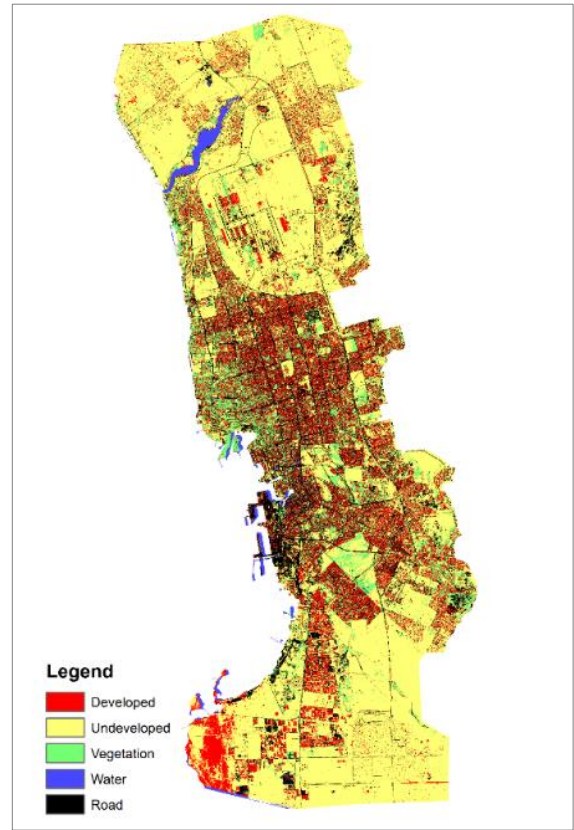
دراسة ظاهرة الجزر الحرارية الحضرية في مدينة جدة باستخدام بيانات الاستشعار عن

بعد

تعد درجات الحرارة أحد عناصر المناخ بالغة الأهمية بحكم تأثيرها الواضح على مختلف أنشطة الإنسان، كما أنه توجد علاقة وثيقة بين درجات الحرارة وعناصر المناخ إذ تعد المحرك الأساسي لبقية عناصر المناخ الأخرى وفي الوقت نفسه تؤثر وتتأثر تلك العناصر ببعضها. وتعتمد درجة تأثيرها على المناخ على عدد من العوامل والمتغيرات التي في نهاية الأمر تكوّن الجزر الحرارية الحضرية وهي المنطقة ذات درجات حرارة أعلى من المناطق المجاورة لها. لذا كان من الواجب دراسة هذه الظاهرة من خلال تحديد أماكنها والكشف عن العوامل المسببة لها. تم ذلك عن طريق المعالجة الأولية للمريثات الفضائية وتحليلها للكشف عن أماكن الجزر الحرارية ومسبباتها للخروج بنتائج تساهم في إعطاء أبعاد جديدة تساعد متخذي القرار في توفير بيئة حضرية صحية لسكاني تلك المدن. اوضحت الدراسة أن الجزر الحرارية الحضرية تركزت في جنوب مدينة جدة حيث أن المباني و العمران والأحياء المخططة بشكل عشوائي ساهمت في زيادة درجات الحرارة وذلك من خلال الشوارع والأزقة الضيقة التي تمنع مرور الهواء بشكل مرن ولا توفر حركة هواء معتدلة. إضافة الى وجود العوامل الأخرى التي ساهمت في زيادة درجات الحرارة كالمصانع و أماكن حرق النفايات مقارنةً بشمال و وسط مدينة جدة حيث أن تلك الأحياء تتمتع بتخطيط عمراي جيد جعلها تستفيد من نسيم البحر الذي له التأثير الواضح في خفض درجات الحرارة.



الجزر الحرارية الحضرية بمدينة جدة



استعمالات الاراضى بمدينة جدة